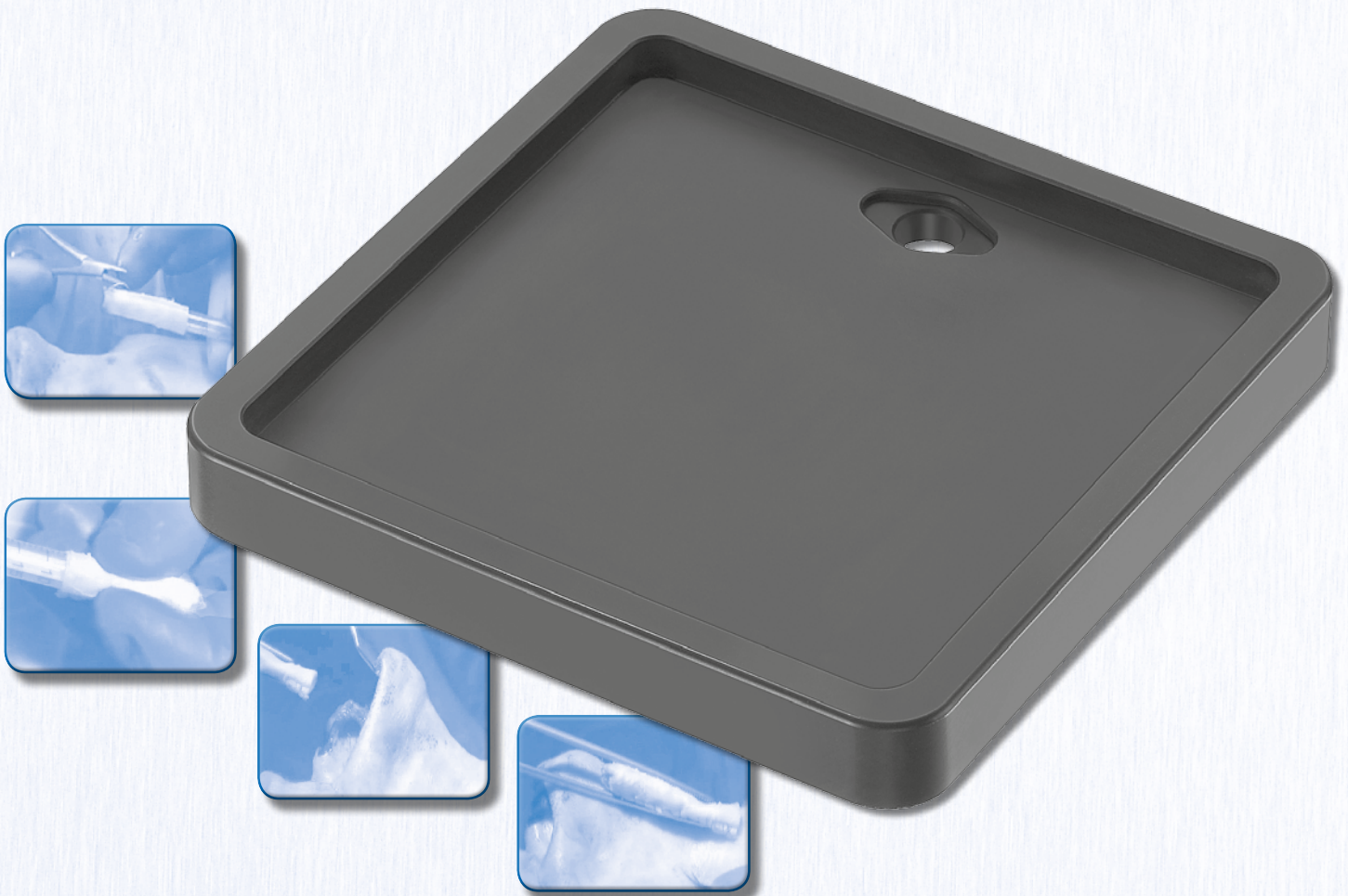


Dicing Block

**Dicing Block zur Herstellung von gewürfeltem Knorpelmaterial
(für DCF – Transplantate und free diced cartilage)**

**Dicing Block to support the preparation of diced cartilage
(for DCF grafts and free diced cartilage)**



Dicing Block

nach / acc. to Prof. Dr. Dr. Gubisch,
Klinik für Plastische Gesichtschirurgie, Marienhospital Stuttgart, Germany

“Dicing Block”



Aufnahme für Feindosierspritze (1 ml)
Cut-out provided for a fine dosing syringe (1 ml)

67.19.81

120 × 120 × 15 mm

PROPYLUX 

Ein Propylux-Schneidblock ermöglicht direktes Schneiden mit nur minimaler Abnutzung der Skalpellklinge.

Cutting block made from Propylux allows direct cutting with minimal damage to knife blades.

Ergänzende Produkte
Additional products

67.14.51

Dermatom-Klinge zur Bearbeitung des Knorpels
Dermatome blade for preparation of the cartilage



Der Dicing-Block unterstützt die Herstellung von sogenanntem diced cartilage (gewürfeltes Knorpelmaterial) zur Verwendung als DCF – Transplantat (diced cartilage in fascia) oder als free diced cartilage (freies gewürfeltes Knorpelmaterial) in der Rhinoplastik.

Herstellung eines DCF - Transplantates

Die gewürfelte Knorpelmasse wird über den Dicing Block direkt in eine Feindosierspritze (1ml, Tuberkulinspritze, single use) gefüllt. Der Aussendurchmesser der Spritze dient als Maß für den Durchmesser des Faszien Schlauches (z.B. allogene Faszie oder autologe Temporalisfaszie), welcher um die Spritze herum genäht wird. Aus der befüllten Spritze wird die Knorpelmasse in den Faszien Schlauch eingebracht. Auf diese Weise entsteht ein gleichmäßiges DCF – Transplantat.

Das DCF – Transplantat dient zum Ausgleich von Unregelmäßigkeiten bei der Wiederherstellung des Nasenrückens in der Rhinoplastik.

The Dicing Block supports the preparation of diced cartilage to be used as DCF graft (**D**iced **C**artilage in **F**ascia) or as free diced cartilage in rhinoplasty.

The creation of a DCF graft

The dicing block helps to load the diced cartilage in a fine dosing syringe (1 ml, disposable). The outer diameter of the syringe defines the diameter of the tube of fascia, which is sutured around the filled syringe. The diced cartilage is equably pushed into the tube of fascia in order to receive a perfectly even DCF graft.

The DCF graft is applied in rhinoplasty to compensate imperfections on the nasal bridge.